

警告

- 水没する場所では使用しない。
事故・感電の原因
- 濡れた手で使用しない。
感電の原因
- 可燃性ガス、燃料など可燃物の近くや高温多湿、有害ガス、粉塵など悪環境の場所で使用しない。
火災・事故の原因

注意

- 発電機を使用する場合はインバーター式を使用すること。
電圧変動が大きい発電機は故障の原因
- 乳幼児の手が届かない所で使用してください。
けが・事故の原因
- 周囲温度は-20℃～40℃の範囲で使用すること。
故障の原因
- 電源電圧はAC100Vの安定した電源を使用すること。
点灯不良、使用寿命の原因
- 発電機を電源として使用する場合は必ず発電機の出力が安定してから本製品を発電機に接続すること。
故障の原因

- 電線の被覆に傷がついたらそのまま使わない。
感電・火災の原因
- 布や紙などの燃えやすいもので覆ったりしない。
火災・故障の原因
- 取り付け、取り外しを行う場合は必ず電源を切ってください。
感電・故障の原因

- 電線を引っ張らない。踏まない。重量物を乗せない。
断線の原因
- 落としたり、ぶつけたり、強い衝撃を与えない。
故障の原因
- シンナー等揮発性の薬品で本製品を拭かない。
変質の原因
- 本製品の清掃を行う場合は必ず電源を抜くこと。
けが・故障の原因
- 切断・分解・改造しない。
火災・故障・けがの原因
- 使用状況に応じて点検を行ってください。

保証書

お名前：

電話番号：

郵便番号 / ご住所：

製品名：LEDテープライトS専用 調光器

ご購入先（販売店名）：

購入日：

保証期間：ご購入から6カ月

症状：

保証規程

- 本製品は、製品保証期間内（ご購入から6カ月間）において、正常な状態・状況でご利用の場合に限り品質を保証いたします。万が一、商品に不良・故障がありまたときには、交換 対応させていただきますので、 その際には弊社までご連絡ください。
- 下記条件にあてはまる場合には保証が無効になる可能性があります。
 - ①保証書をご提示いただけない場合。
 - ②所定の項目をご記入いただけない場合、字句を書き換えた場合。
 - ③故障の原因が取扱い上の不注意、故意によるもの場合。
 - ④天災地災、その他のあらゆる外部要因による故障、損傷。
 - ⑤通常使用の範囲を超える状況での使用による故障、損傷。
- お客様自身による改造・修理が行われていると判断した場合は、保証期間内でも返品・交換 はお受けできません。
- 本保証は、当該製品単体の保証を意味し、製品の故障や不具合により誘発される全ての損害（営業損失、運送料、諸経費等）は保証対象に含まれません。
- 本保証書によってお客様の法律上の権利を制限するものではありません。
- ※保証書は再発行いたしませんので、大切に保管してください。

領収書貼付

（販売元）



株式会社 昭和商会
〒466-0034
愛知県名古屋市長区明月町 2-27
【お問合せ】052-851-3153
【営業時間】平日 9:00～17:30



SW24-01

LEDテープライトS専用 調光器

LED TAPE LIGHT S DIMMING

共通取扱説明書 / 保証書

片面発光
50m
最大連結長さ

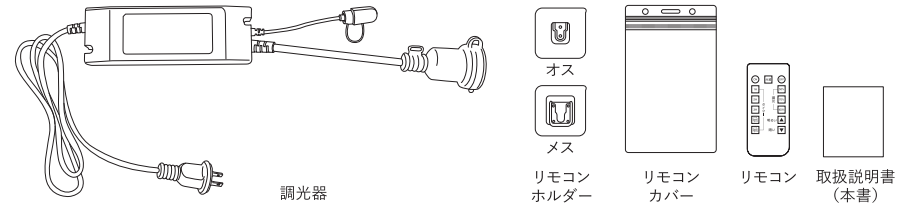
両面発光
30m
最大連結長さ

対応製品

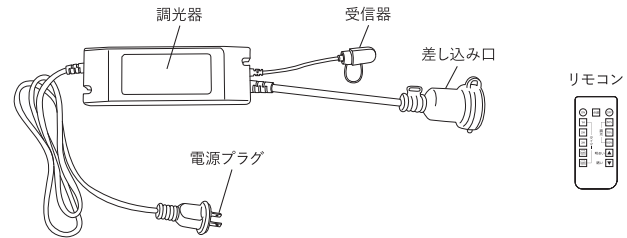
- <片面発光>
 - SW21-01 LEDテープライトS 10m
 - SW21-04 LEDテープライトS 5m
 - SW21-06 LEDテープライトS 10m スターターキット
 - SW21-07 LEDテープライトS 5m スターターキット
- <両面発光>
 - SW23-03 LEDテープライトS両面発光 10m
 - SW23-04 LEDテープライトS両面発光 5m
 - SW23-05 LEDテープライトS両面発光 10m スターターキット
 - SW23-06 LEDテープライトS両面発光 5m スターターキット

この度は、LEDテープライトをお買い上げいただき誠にありがとうございました。
本製品のご使用には必ず本説明書をお読みいただき正しくお使いください。

製品構成



各部名称



注意 本体を落とさないでください。
故障・破損の原因になります。

仕様	
定格電圧	AC100V・50/60Hz
適合負荷容量	45W～550W
使用環境温度	-20℃～40℃
防水性能	IP65
最大連結点灯距離	片面発光50m/両面発光30m
リモコン送信距離	4m

安全上のご注意

本説明書は製品を安全に正しくお使いいただき、お使いになる人や他の人への危害や財産への損害を未然に防止するため、必ずお守りいただくことを以下の通り表示しております。表示の内容をよくご理解してから本文をお読みください。



警告 人が死亡または重傷を負う可能性が想定される内容。



注意 人が傷害を負う可能性及び物的損害のみの発生が想定される内容。
（物的損害とは、家庭・家財・家具・ペット等にかかわる拡大損害を示します。）

図号について



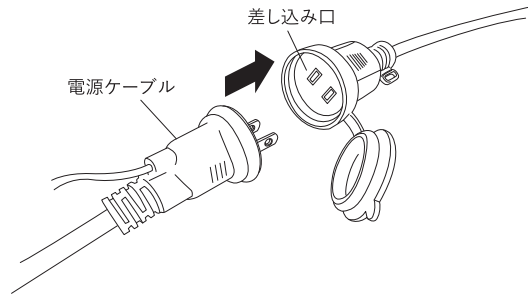
この記号は、禁止行為であることを示しています。



この記号は、行為を強制したり指示する内容を示しています。

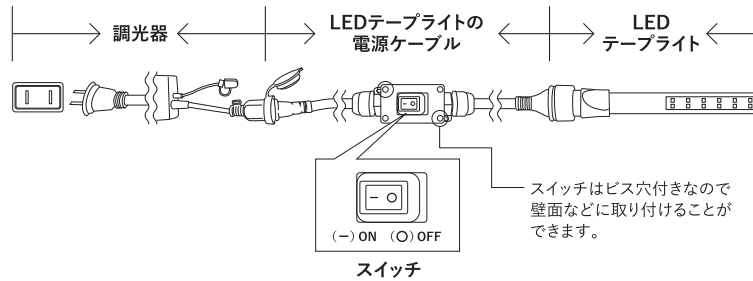
注意：本製品はLEDテープライトSの明るさを調整できる調光器です。

1



調光器の差し込み口にLEDテープライトの電源をしっかりと差し込みます。

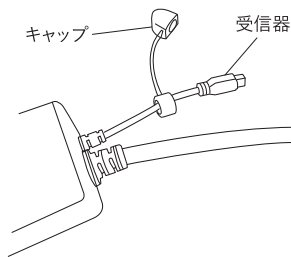
2



コンセントに差し込み、LEDテープライトの電源のスイッチをONにしてください。

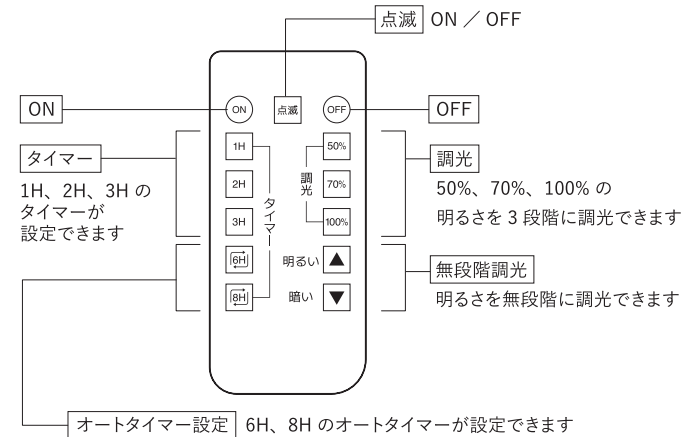
① 野外で使用する場合は防雨型コンセントに接続してください。

3



受信器に向かってリモコンを操作してください。

- ① ●リモコンを操作する場合はキャップを外してください。
- 操作が完了したら、キャップを付けてください。
- リモコンの送信距離は4mです。

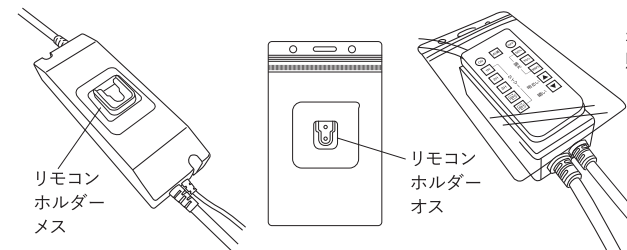


(例) 9:00 に [6H] 6H オートタイマーを設定した場合

9:00	点灯
}	↓
15:00	消灯
}	↓
翌日 9:00	点灯
}	↓
15:00	消灯
}	

※タイマーは押して2回点滅したら設定完了です。
 ※電源同波数 50Hz/60Hz によっては誤差が生じますのであらかじめご了承ください。

リモコンを取り付ける場合(取り付け例)



リモコンをつけたい所にホルダーやカバーを貼り付けてください。

- ① ●向きに注意して貼り付けてください。
- 再剥離不可。