



THERMAFIX™ PLT6 ACTIVE HARNESS

N25-19

COOL ^{※1} - 20°C
 ⇕
 HEAT ^{※1} + 25°C



電流を流すと冷却/加熱するペルチェデバイスを6カ所に搭載
 通年使用できる軽量・フィット感の高いペルチェ温度調整ハーネス

※1 環境温度 [冷却] 40°C [加熱] 25°Cの恒温室で無負荷状態での試験結果、環境温度から冷却面の温度差を表した数値

特許取得済

THERMAFIX™ PLT3 ACTIVE VEST

N25-18

COOL ^{※1} - 20°C
 ⇕
 HEAT ^{※1} + 25°C



電流を流すと冷却/加熱するペルチェデバイスを3カ所に搭載
 通年使用できる軽量・フィット感の高いペルチェ温度調整ベスト

※1 環境温度 [冷却] 40°C [加熱] 25°Cの恒温室で無負荷状態での試験結果、環境温度から冷却面の温度差を表した数値

特許取得済

THERMAFIX™ PLT3 ACTIVE VEST

N25-18

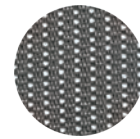
電流を流すと冷却/加熱するペルチェデバイスを、背中上部、両脇の後ろ3箇所に配置。
軽量、ストレッチ性があるメッシュ素材でペルチェが常に肌に密着します。夏も冬もこの1着で体温調節をフォローします。



ゴムルーフ
バッテリーポケット
(ファスナー式)
調整ベルト



着用イメージ



メッシュ生地



ペルチェ 3 個搭載



二重構造でリングの落下防止に 取付プレート サイズ調整も簡単

仕様	電源	: 5V 10,000mAh (37Wh)	入力	: 5V 2.4A
	材質	: ベスト (ポリエステル) ペルチェデバイス (ABS)	重量	: 190g (ベスト) 190g (デバイス) 190g (バッテリー)
	温度切替	: [冷却] 4段階 [加熱] 2段階	使用可能温度	: 5~40°C
	適応胸囲	: F:79~104cm XL:104~130cm		

- セット内容
- ベスト ×1
 - ペルチェデバイス ×1
 - モバイルバッテリー ×1
 - 取扱説明書 ×1

THERMAFIX™ PLT6 ACTIVE HARNESS

N25-19

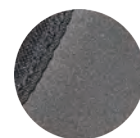
電流を流すと冷却/加熱するペルチェデバイスを、背中上部、両脇の後ろ6箇所に配置。
ポリプロピレンの芯材で形状を安定させ、的確な場所にペルチェを密着させます。
重さを感じさせないフィット感と6個のデバイスの面積の広さで、パワフルな使用感が得られます。



アジャスター
調整ベルト



着用イメージ



ポリプロピレン芯材



ペルチェ 6 個搭載



アジャスターと調整ベルトで幅広い体型にフィットします

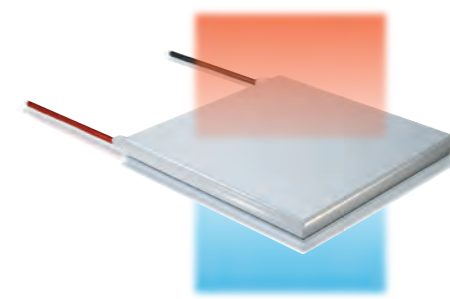
バッテリーケースは前後に装着が可能です

仕様	電源	: 5V 10,000mAh (37Wh)	入力	: 5V 2.4A
	材質	: ベスト (ポリエステル, ポリプロピレン) ペルチェデバイス (ABS)	重量	: 225g (ベスト) 190g×2 (デバイス) 190g×2 (バッテリー)
	温度切替	: [冷却] 4段階 [加熱] 2段階	使用可能温度	: 5~40°C
	適応胸囲	: F:85~112cm XL:104~130cm		

- セット内容
- ベスト ×1
 - ペルチェデバイス ×2
 - モバイルバッテリー ×2
 - バッテリーケース ×2
 - 取扱説明書 ×1

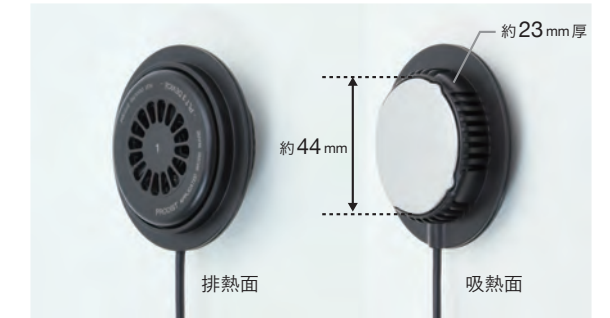
高品質ペルチェモジュールを採用

ISO取得工場で、ペルチェ素子から最終製品まで一貫して製造。
全数検品後出荷を行い、安定した品質を実現。



ペルチェデバイス

直流電流を流すと、サーモモジュールの片側からもう片側へと熱が移動する「ペルチェ効果」を利用した冷却デバイスです。



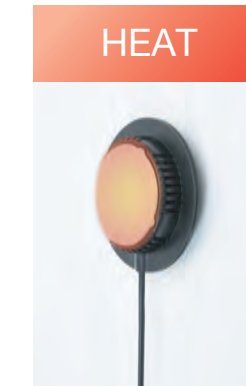
冷却モード性能表

- ・強で約3.5時間、弱で約6時間連続稼働
- ・強で環境温度から約20°Cの冷却効果
- ・冷たさの慣れを防ぐゆらぎモード(強⇔弱の繰り返し)

冷却モード	強	中	弱
連続稼働時間 (h)	3.5	4.5	6
環境温度からの冷却温度	-20°C	-16°C	-11°C

ゆらぎモード 強 ⇔ 弱

連続稼働時間 (h)	4.5
------------	-----



加熱モード性能表

- ・強で約13時間、弱で約26時間連続稼働
- ・強で環境温度から約+25°Cの加熱効果

加熱モード	強	弱
連続稼働時間 (h)	13	26
環境温度からの加熱温度	+25°C	+12°C

※試験環境温度は [冷却] 約 40°C [加熱] 約 25°C で検証
※10,000mAh モバイルバッテリー使用時の目安値。(保証値ではありません)
※使用状態・環境によって稼働時間は変動します。

推奨バッテリー

N23-38

モバイルバッテリー HD-NIC10000GFBK



製品型番: HD-NIC10000GFBK	付属品: microUSBケーブル(約26cm)	入力電流: 2.1A microUSB
本体寸法: W51×D23×H119mm	定格電圧: DC5V	出力電流: USB A1 1.0A USB A2 2.1A
本体重量: 約195g	定格容量: 10,000mAh	

使用上の注意

- ※防水、防塵性能はございません。水や粉塵に触れない環境でご使用ください。
- [冷却モード時]
- ※Tシャツなど薄い素材の衣服の上から着用してください。
- ※本製品の上からはファン付きウェア以外の上着は着用しないでください。(ペルチェの排熱の熱がこもり衣服内が暑くなります。)
- [加熱モード時]
- ※厚手のスウェットやセーターの上から着用してください。



名古屋本社	〒466 0034	愛知県名古屋市昭和区明月町2-27	T 052 851 3153	F 052 851 3155
東京支店	〒141 0031	東京都品川区西五反田1-16-5 西五反田一丁目ビル4F	T 03 6303 9614	F 03 6303 9615
大阪営業所	〒541 0047	大阪府大阪市中央区淡路町3-5-13 創建御堂筋ビル7F	T 06 4708 5100	F 06 4708 5102

※製品のデザイン、仕様は改善等のため予告なく変更する場合がございます。※写真はイメージです。