

COOLFIX™ PLT2 AIR

ペルチェ+ファンのW冷却 遮熱UVカット加工のウェアで最上級の快適さを
 ※
 バッテリー1つでファンとペルチェデバイスが稼働

※ファンとペルチェデバイスを1つのバッテリーで動かす場合は、必ず [N25-17] 酸鉄モバイルバッテリーと付属の分岐ケーブルをご使用ください。他のバッテリーを使用したり、分岐ケーブルを使わず接続したりすると正常に動作しません。

特許申請中



ネイビー グレー

■サイズ(cm)

	S	M	L	XL	5L
着丈	62.5	66	68	70	76
肩幅	43	45	47	49	55
胸囲	110	114	118	124	136
裾廻	110	114	118	124	136

COOLFIX™ PLT2 エアー ベスト

商品コード	N25-02NV	サイズ	ネイビー
	N25-02SG	サイズ	グレー

■サイズ: S/M/L/XL/5L ■カラー: ネイビー、グレー
 ■材質: [本体] ポリエステル100%、
 [内衬] ポリエステル90%・ポリウレタン10%



■サイズ(cm)

	S	M	L	XL	5L
着丈	62.5	66	68	70	76
肩幅	48	50	52	54	60
袖丈	21	25	26	27	30
胸囲	110	114	118	124	136
裾廻	110	114	118	124	136

COOLFIX™ PLT2 エアー 半袖ブルゾン

商品コード	N25-03SG	サイズ	
-------	----------	-----	--

■サイズ: S/M/L/XL/5L ■カラー: グレー
 ■材質: [本体] ポリエステル100%、
 [内衬] ポリエステル90%・ポリウレタン10%



■サイズ(cm)

	S	M	L	XL	5L
着丈	62.5	66	68	70	76
肩幅	48	50	52	54	60
袖丈	57	61	62	63	66
胸囲	110	114	118	124	136
裾廻	110	114	118	124	136

COOLFIX™ PLT2 エアー 長袖ブルゾン

商品コード	N25-04SG	サイズ	
-------	----------	-----	--

■サイズ: S/M/L/XL/5L ■カラー: グレー
 ■材質: [本体] ポリエステル100%、
 [内衬] ポリエステル90%・ポリウレタン10%

共通仕様



ペルチェデバイスを
首元に2つ配置



首元から風が通るデザイン



収納できるフック掛け



ファンの落下防止メッシュ



外ポケットからデバイスと
ファンのコントローラー
スイッチが操作可能



UPF 50+
遮熱率99.9%
UVカット 遮熱効果

取扱説明書



共通セット内容 服地、ファン、USBファンケーブル、ペルチェデバイス、リン酸鉄モバイルバッテリー

リン酸鉄リチウムイオンバッテリーの特徴

- 1.安全性が高い(発火・熱暴走のリスクが低い)
- 2.劣化しにくく、長寿命(リチウムイオンの約4倍以上)
- 3.温度変化に強い(高温低音環境でも使用できる)

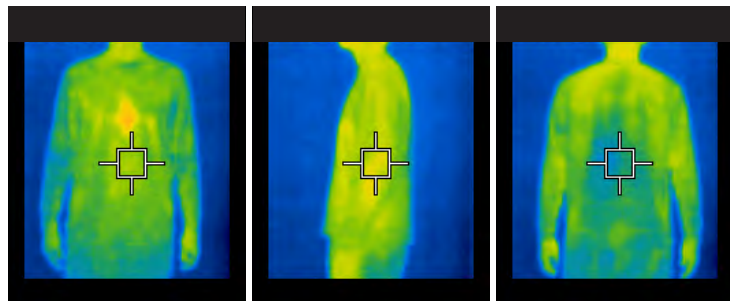
現在主流のリチウムイオン(またはリチウムポリマー)との違い

	リン酸鉄	リチウムイオン
安全性	高い(熱安定性が高い)	低い(熱暴走のリスクあり)
サイクル回数	長い(2,000~4,000回)	短め(300~500回)
自己放電率	1ヶ月:約1%	1ヶ月:約5%
温度特性	広い温度範囲で安定	高温で特に劣化し、低温で反応性低下

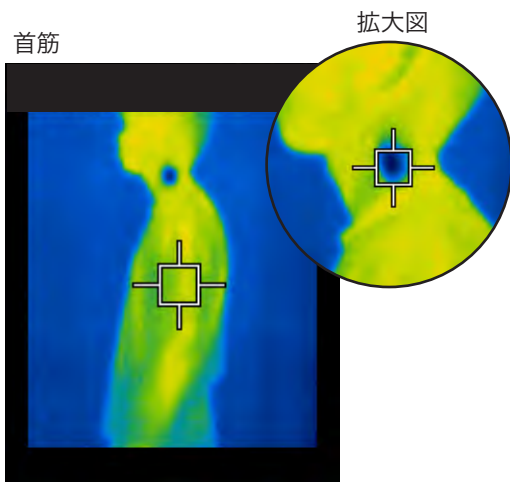
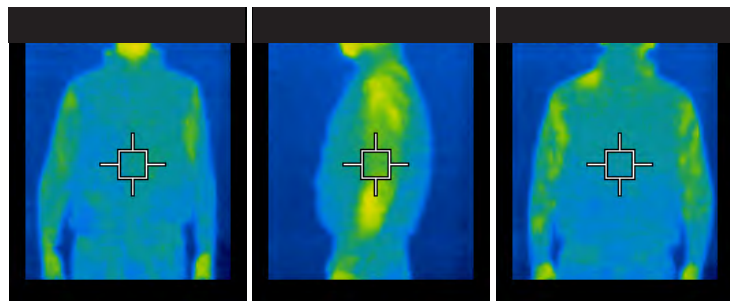
サーモグラフィによる感熱調査

※室温29度/湿度19%環境下において実験

着用前



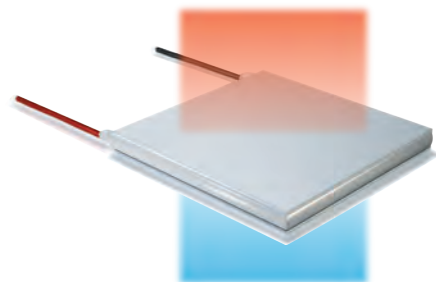
5分着用直後



ファンの気化熱によって体全体が冷却されており、首筋のペルチェが当たる部分が強く冷却されているのが確認できる。

高品質ペルチェモジュールを採用

ISO取得工場で、ペルチェ素子から最終製品まで一貫して製造。全数検品後出荷を行い、安定した品質を実現。



ペルチェデバイス

直流電流を流すと、サーモジュールの片側からもう片側へと熱が移動する“ペルチェ効果”を利用した冷却デバイスです。



稼働時間 (h)

ペルチェ \ ファン	11V	9V	7V	OFF
強	3.3	4	5.3	8.8
中	3.8	5.3	7	10
弱	4.3	6	8	13.3
OFF	6	11	20	

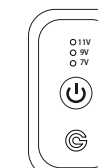
※N25-17 リン酸鉄モバイルバッテリー20,000mAh
使用時の目安値(保証値ではありません)
※使用状態・環境によって稼働時間は変動します

モード切替

・手元スイッチ付きケーブルで簡単操作



ペルチェ
強・中・弱・ゆらぎの4段階



ファン
11V・9V・7Vの3段階

オプション(交換パーツ)

※ファンとペルチェデバイスを1つのバッテリーで動かす場合は、必ず「N25-17」リン酸鉄モバイルバッテリーと付属の分岐ケーブルをご使用ください。他のバッテリーを使用したり、分岐ケーブルを使わず接続したりすると正常に動作しません。



ULファン [ケーブルなし]

商品コード N25-80

- サイズ: Φ105×40mm
- 重量: 86g/個
- 使用モーター: ブラシレスモーター
- 対応ウェア穴寸法: Φ90mm
- ※ケーブルは付属しておりません。「N25-79」を使用してください。
- ※2個セットです。

USBファンケーブル

商品コード N25-79

- 出力電圧: DC7/9/11V
- 端子: USB-A (入力) / DC端子 (出力)
- ケーブル長: Y型110cm
- 重量: 50g



リン酸鉄モバイルバッテリー

商品コード N25-17

- サイズ: 68.8×28×140mm
- 重量: 約385g
- 適用電圧: DC6V~9V (最大)
- 容量: PD20,000mAh
- 入力電流: USB micro B/Type-C
- 出力電流: USB Type-A/Type-C
- 付属品: TypeC充電ケーブル、TypeA分岐ケーブル



COOLFIX™ PLT2デバイス

商品コード N25-16

- 温度切替: [冷却] 強・中・弱・ゆらぎ(強⇒弱)
- サイズ: Φ66×22mm×2個
- 重量: 135g
- 端子: USB-A(入力)
- 対応ウェア穴寸法: Φ50mm